

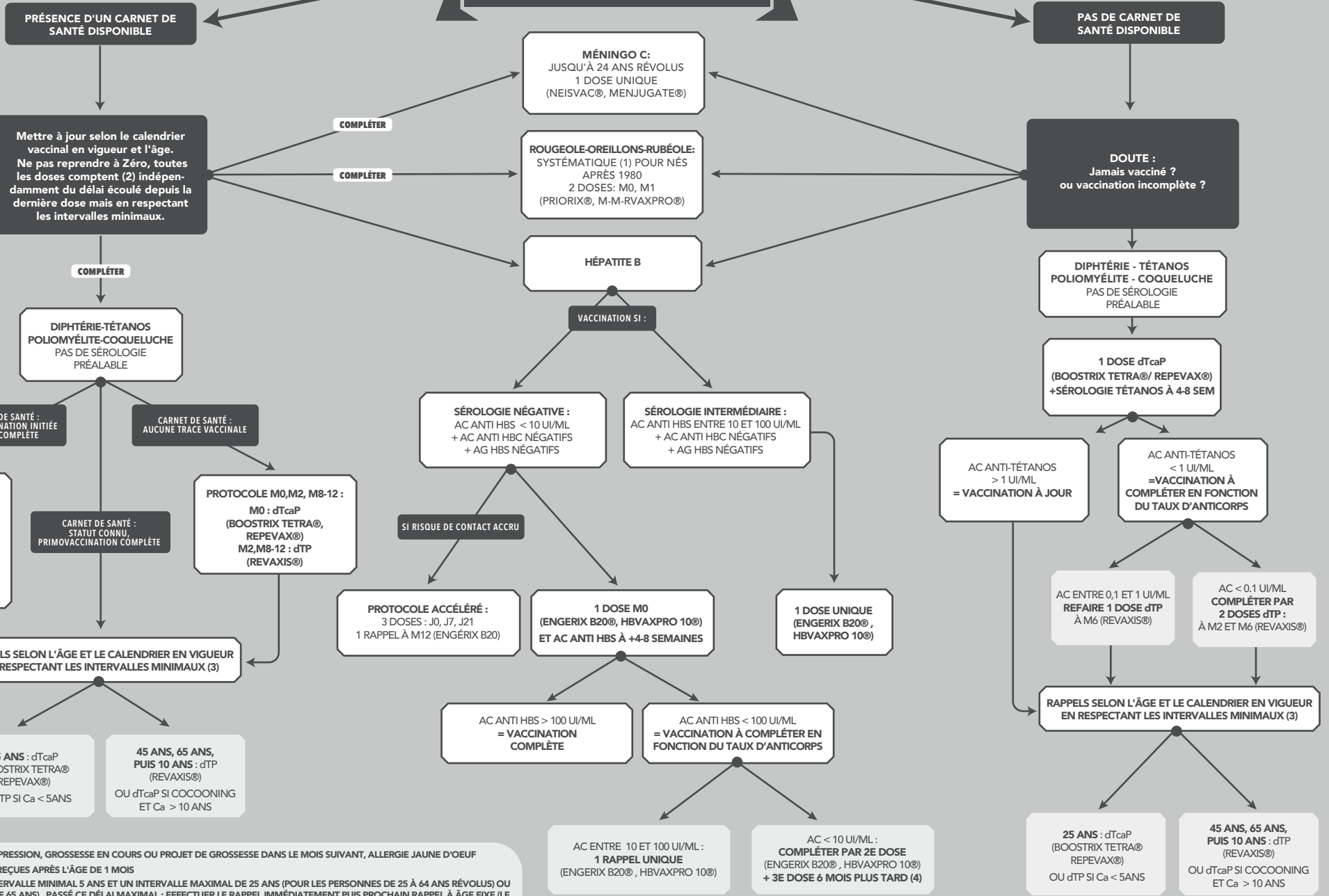
NOM

PRÉNOM

DATE

L'outil MIGVAC mise à jour vaccinale à partir de 14 ans

**AVEZ-VOUS DÉJÀ ÉTÉ VACCINÉ ?
AVEZ-VOUS UN CARNET DE VACCINATION ?**

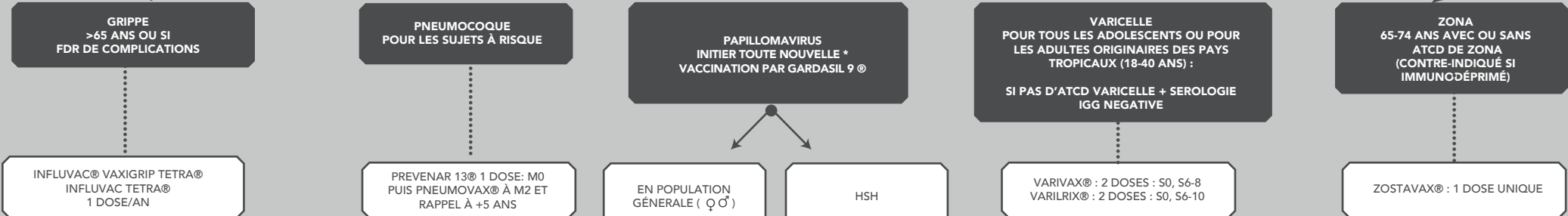


(1) SAUF CONTRE-INDICATIONS : IMMUNODÉPRESSION, GROSSESSE EN COURS OU PROJET DE GROSSESSE DANS LE MOIS SUIVANT, ALLERGIE JAUNE D'OEUF
 (2) MAIS NE TENIR COMPTE QUE DES DOSES REÇUES APRÈS L'ÂGE DE 1 MOIS
 (3) ENTRE DEUX RAPPELS, RESPECTER UN INTERVALLE MINIMAL 5 ANS ET UN INTERVALLE MAXIMAL DE 25 ANS (POUR LES PERSONNES DE 25 À 64 ANS RÉVOLUS) OU DE 15 ANS (POUR LES PERSONNES DE PLUS DE 65 ANS) . PASSÉ CE DÉLAI MAXIMAL : EFFECTUER LE RAPPEL IMMÉDIATEMENT PUIS PROCHAIN RAPPEL À ÂGE FIXE (LE PLUS PROCHE, OU LE SUIVANT AFIN DE RESPECTER L'INTERVALLE MINIMAL), POUR SE RECALER SUR LE CALENDRIER VACCINAL.
 (4) RESPECTER UN ÉCART D' AU MOINS 1 MOIS ENTRE LA PREMIÈRE ET DEUXIÈME DOSE, ET D'AU MOINS 6 MOIS ENTRE LA DEUXIÈME ET LA TROISIÈME DOSE

NOM
 PRÉNOM
 DATE

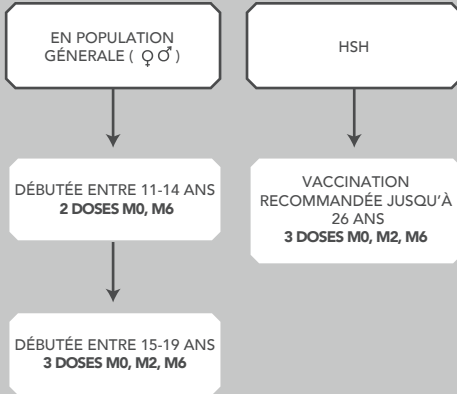
L'outil MIGVAC mise à jour vaccinale à partir de 14 ans

VACCINATIONS ADDITIONNELLES



- FEMMES ENCEINTES, QUEL QUE SOIT LE STADE DE LA GROSSESSE ;
- TOUTE PERSONNE ÂGÉE DE PLUS DE 6 MOIS SI ELLE PRÉSENTE L'UNE DES MALADIES SUIVANTES :
 - AFFECTIONS BRONCHO-PULMONAIRES CHRONIQUES,
 - MALADIES NEUROMUSCULAIRES À RISQUE DE DÉCOMPENSATION RESPIROTOIRE, ANTÉCÉDENT D'AVC, PARAPLÉGIE / TÉTRAPLÉGIES.
 - MALFORMATIONS DES VAES, VAEI, PULMONAIRES OU DE LA CAGE THORACIQUE,
 - MUCOVISCIDOSE,
 - CARDIOPATHIES CONGÉNITALES CYANOGENÈS ; CORONAROPATHIE ; INSUFFISANCES CARDIAQUES, VALVULOPATHIES , TROUBLES DU RYTHMES GRAVES,
 - NÉPHROPATHIES CHRONIQUES GRAVES, SYNDROMES NÉPHROTIQUES, DRÉPANOCYTOSES, HOMOZYGOTES ET DOUBLES HÉTÉROZYGOTES S/C, THALASSO-DRÉPANOCYTOSES,
 - DIABÈTE DE TYPE 1 ET DE TYPE 2,
 - DÉFICITS IMMUNITAIRES , PERSONNES INFECTÉES PAR LE VIH
- PERSONNES EN SITUATION D'OBÉSITÉ AVEC IMC ÉGAL OU SUPÉRIEUR À 40 KG/M²
- PERSONNES SÉJOURNANT DANS UN ÉTABLISSEMENT DE SOINS DE SUITE AINSI QUE DANS UN ÉTABLISSEMENT MÉDICO-SOCIAL D'HÉBERGEMENT, QUEL QUE SOIT LEUR ÂGE ;
- L'ENTOURAGE DES NOURRISSONS DE MOINS DE 6 MOIS QUI PRÉSENTENT DES FACTEURS DE RISQUE DE GRIPPE GRAVE
- L'ENTOURAGE DES PERSONNES IMMUNODÉPRIMÉES.

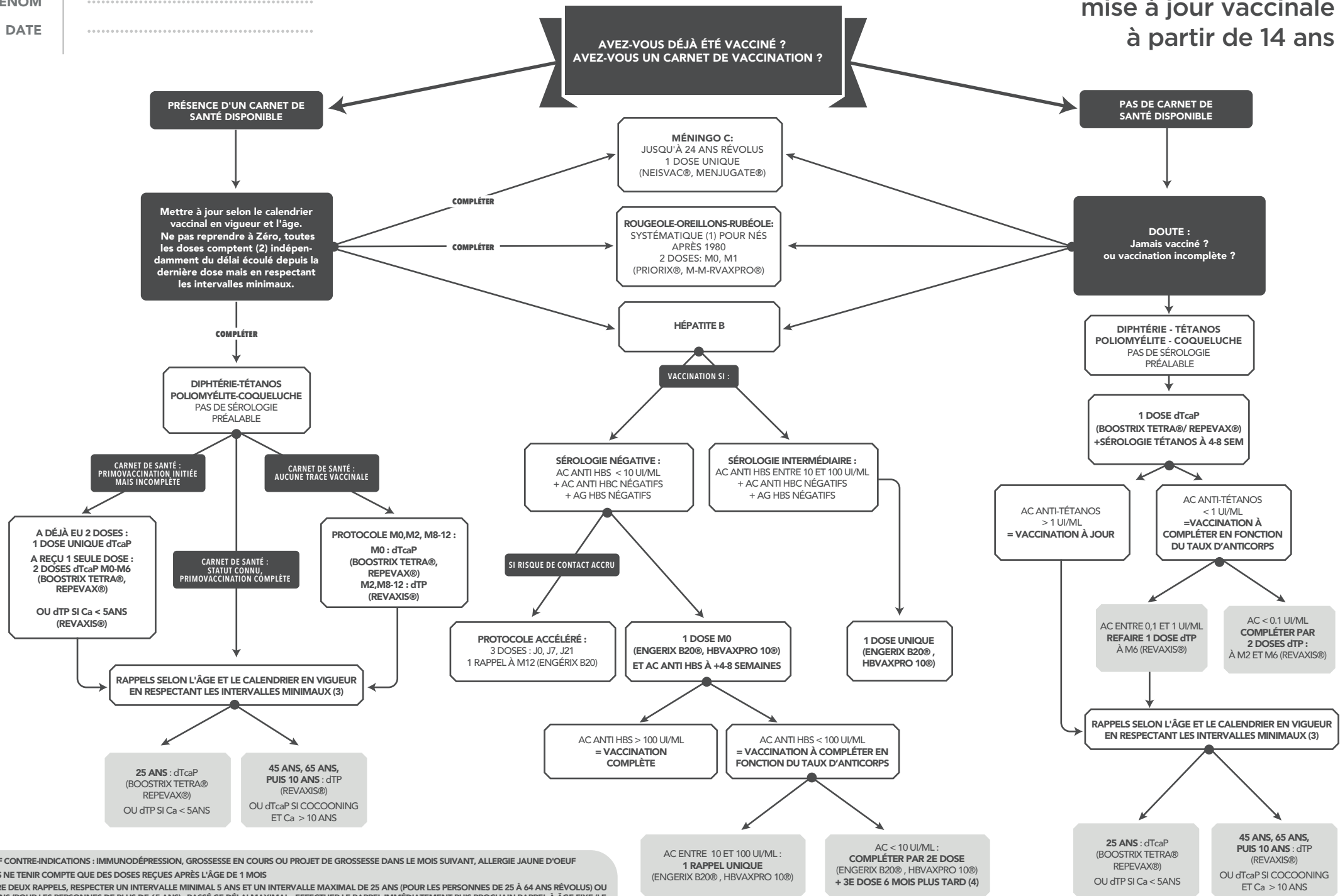
- PATIENTS IMMUNODÉPRIMÉS / SOUS TRAITEMENT IMMUNOSUPPRESSEUR
- PATIENTS NON IMMUNODÉPRIMÉS PRÉSENTANT UNE MALADIE SOUS JACENTE PRÉDISPOSANT À UNE INFECTION INVASIVE À PNEUMOCOQUE :
 - INSUFFISANCE RESPIROTOIRE CARDIAQUE, RÉNALE.
 - CARDIOPATHIE CONGÉNITALE CYANOGENÈ, BPCO, EMPHÈSÈME, ASTHME SÉVÈRE
 - HÉPATOPATHIE CHRONIQUE DE TOUTE ORIGINE,
 - DIABÈTE NON ÉQUILIBRÉ PAR SIMPLE RÉGIME
- PATIENTS PRÉSENTANT UNE BRÛCHE OSTÉO-MÉNINGÉE OU CANDIDATS À IMPLANTS COCHLÉAIRES



*SI VACCINATION D'UNE FILLE INITIÉE PAR CERVARIX ®
 DÉBUTÉE ENTRE 11 ET 14 ANS → COMPLÉTER POUR 2 DOSES M0, M6
 DÉBUTÉE ENTRE 15 ET 19 ANS → COMPLÉTER POUR 3 DOSES M0, M1, M6

NOM
 PRÉNOM
 DATE

L'outil MIGVAC mise à jour vaccinale à partir de 14 ans

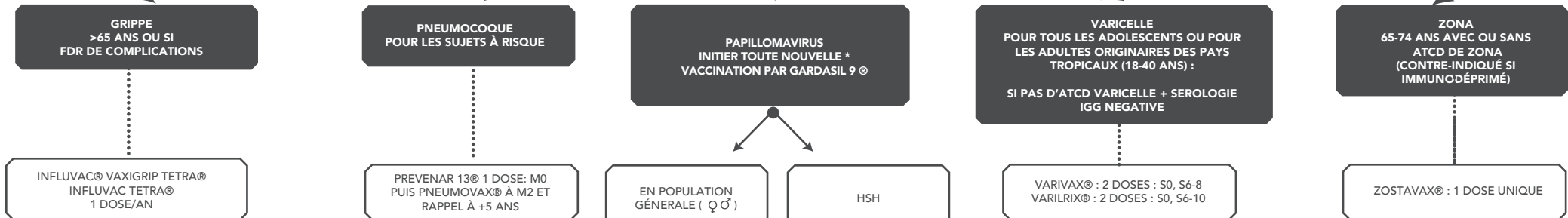


(1) SAUF CONTRE-INDICATIONS : IMMUNODÉPRESSION, GROSSESSE EN COURS OU PROJET DE GROSSESSE DANS LE MOIS SUIVANT, ALLERGIE JAUNE D'OEUF
 (2) MAIS NE TENIR COMPTE QUE DES DOSES REÇUES APRÈS L'ÂGE DE 1 MOIS
 (3) ENTRE DEUX RAPPELS, RESPECTER UN INTERVALLE MINIMAL 5 ANS ET UN INTERVALLE MAXIMAL DE 25 ANS (POUR LES PERSONNES DE 25 À 64 ANS RÉVOLUS) OU DE 15 ANS (POUR LES PERSONNES DE PLUS DE 65 ANS) . PASSÉ CE DÉLAI MAXIMAL : EFFECTUER LE RAPPEL IMMÉDIATEMENT PUIS PROCHAIN RAPPEL À ÂGE FIXE (LE PLUS PROCHE, OU LE SUIVANT AFIN DE RESPECTER L'INTERVALLE MINIMAL), POUR SE RECALER SUR LE CALENDRIER VACCINAL.
 (4) RESPECTER UN ÉCART D' AU MOINS 1 MOIS ENTRE LA PREMIÈRE ET DEUXIÈME DOSE, ET D'AU MOINS 6 MOIS ENTRE LA DEUXIÈME ET LA TROISIÈME DOSE

NOM
 PRÉNOM
 DATE

L'outil MIGVAC mise à jour vaccinale à partir de 14 ans

VACCINATIONS ADDITIONNELLES



- FEMMES ENCEINTES, QUEL QUE SOIT LE STADE DE LA GROSSESSE ;
- TOUTE PERSONNE ÂGÉE DE PLUS DE 6 MOIS SI ELLE PRÉSENTE L'UNE DES MALADIES SUIVANTES :
 - AFFECTIONS BRONCHO-PULMONAIRES CHRONIQUES,
 - MALADIES NEUROMUSCULAIRES À RISQUE DE DÉCOMPENSATION RESPIROTOIRE, ANTÉCÉDENT D'AVC, PARAPLÉGIE / TÉTRAPLÉGIES.
 - MALFORMATIONS DES VAES, VAEI, PULMONAIRES OU DE LA CAGE THORACIQUE,
 - MUCOVISCIDOSE,
 - CARDIOPATHIES CONGÉNITALES CYANOGENÈS ; CORONAROPATHIE ; INSUFFISANCES CARDIAQUES, VALVULOPATHIES , TROUBLES DU RYTHMES GRAVES,
 - NÉPHROPATHIES CHRONIQUES GRAVES, SYNDROMES NÉPHROTIQUES,
 - DRÉPANOCYTOSES, HOMOZYGOTES ET DOUBLES HÉTÉROZYGOTES S/C, THALASSO-DRÉPANOCYTOSES,
 - DIABÈTE DE TYPE 1 ET DE TYPE 2,
 - DÉFICITS IMMUNITAIRES , PERSONNES INFECTÉES PAR LE VIH
- PERSONNES EN SITUATION D'OBÉSITÉ AVEC IMC ÉGAL OU SUPÉRIEUR À 40 KG/M 2
- PERSONNES SÉJOURNANT DANS UN ÉTABLISSEMENT DE SOINS DE SUITE AINSI QUE DANS UN ÉTABLISSEMENT MÉDICO-SOCIAL D'HÉBERGEMENT, QUEL QUE SOIT LEUR ÂGE ;
- L'ENTOURAGE DES NOURRISSONS DE MOINS DE 6 MOIS QUI PRÉSENTENT DES FACTEURS DE RISQUE DE GRIPPE GRAVE
- L'ENTOURAGE DES PERSONNES IMMUNODÉPRIMÉES.

- PATIENTS IMMUNODÉPRIMÉS / SOUS TRAITEMENT IMMUNOSUPPRESSEUR
- PATIENTS NON IMMUNODÉPRIMÉS PRÉSENTANT UNE MALADIE SOUS JACENTE PRÉDISPOSANT À UNE INFECTION INVASIVE À PNEUMOCOQUE :
 - INSUFFISANCE RESPIROTOIRE CARDIAQUE, RÉNALE.
 - CARDIOPATHIE CONGÉNITALE CYANOGENÈ, BPCO, EMPHÈSÈME, ASTHME SÉVÈRE
 - HÉPATOPATHIE CHRONIQUE DE TOUTE ORIGINE,
 - DIABÈTE NON ÉQUILIBRÉ PAR SIMPLE RÉGIME
- PATIENTS PRÉSENTANT UNE BRÈCHE OSTÉO-MÉNINGÉE OU CANDIDATS À IMPLANTS COCHLÉAIRES

*SI VACCINATION D'UNE FILLE INITIÉE PAR CERVARIX ®
 DÉBUTÉE ENTRE 11 ET 14 ANS → COMPLÉTER POUR 2 DOSES M0, M6
 DÉBUTÉE ENTRE 15 ET 19 ANS → COMPLÉTER POUR 3 DOSES M0, M1, M6